

Entre ciel et verre, le groupe romand Bitz & Savoye reçoit le Prix Créateurs BCVs 2011

Forts du succès des nouveaux systèmes de baies vitrées motorisées à mouvement horizontal et vertical, développés par l'entreprise sédunoise Bitz & Savoye, Swiss Magic Window a remporté haut la rampe le Prix Créateurs BCVs 2011. Maîtres d'ouvrage et architectes y sont très réceptifs, notamment pour sa capacité à gérer de très importantes surfaces. Arcia Bitz & Savoye fait partie du partenariat d'entreprises Bitz & Savoye spécialisé dans les constructions métalliques et leur montage, la vitrerie, la serrurerie, la signalisation et le mobilier urbain. Une des ambitions de ses mentors consiste à repousser toujours un peu plus les limites de la technologie et de faisabilité. Portrait d'une entreprise dans le vent.

TEXTE MARY-LUCE BOARD COLOMBINI



Réalisation d'une baie vitrée à coulissement vertical: l'unique façade vitrée à guillotine de 14 m sur 2,5 est préfabriquée en atelier. Architecte Hugo Nobs en partenariat avec Patrice de Gol, ingénieur.

PHOTO LE NOUVELLISTE

Cette façade Forster à mouvement vertical pèse 5 tonnes et disparaît intégralement dans le sol, sans obstacle.



Depuis la piscine intérieure, aucun obstacle visuel ne vient perturber la vue lorsque la baie disparaît intégralement dans le sol. Fermée, elle cadre le paysage. BITZ&SAVOYE

Le groupe Bitz & Savoye développe et produit de grandes baies à coulissement horizontal et vertical. Swiss Magic Window a remporté cet été le Prix Créateurs BCVs 2011 pour la réalisation d'une façade à guillotine, principe basé sur le coulissement vertical.

Swiss Magic Window est une petite révolution en matière d'innovation. Il permet de réaliser un unique vitrage qui libère intégralement le vide d'ouverture et offre une vue sans obstacle sur l'extérieur, adapté aux normes thermiques et phoniques.

Ce système permet d'éviter toute ligne de séparation dans la vitre lorsqu'il est fermé. On peut aussi l'ouvrir partiellement et la sécurité optimale est assurée par un contre-poids qui équilibre les charges en mouvement.

A l'étage, la baie à mi-hauteur constitue un garde-corps, tandis que de plain-pied, elle disparaît entièrement dans une fosse en sous-sol.

Les maîtres d'ouvrage et architectes exigent des ouvertures vitrées toujours plus conséquentes pour trouver un apport thermique et de lumière naturelle et pour répondre à une tendance qui éradique toute barrière visuelle.

Ces développements ont été réalisés en partenariat avec Patrice de Gol, directeur de la société DG Tec à Collombey, et Gérard Turin.

DE HAUT EN BAS

Mandaté pour réaliser une façade escamotable séparant une piscine intérieure de la terrasse en béton de plain-pied dans un habitat privé, le bureau d'architectes Hugo Nobs a proposé au maître d'ouvrage une baie vitrée à coulissement vertical.

Bitz & Savoye s'est vu confier la fabrication et la pose de la façade, dotée du système de profilés Forster, qui a remporté le fameux Prix Créateurs BCVs 2011.



Réalisation avec une baie vitrée à coulissement horizontal. Architecte Dominique Grenier, en partenariat avec Jacques Hentsch, ingénieur.

PHOTO DOMINIQUE GRENIER



La linéarité du projet offre également au bâtiment des formes épurées et aux habitants un regard sans obstacle visuel sur son environnement.

PHOTO DOMINIQUE GRENIER



De gauche à droite, Pierre Jaquier, Domenico Savoye et Raymond Bitz, co-associés d'Arcia Bitz & Savoye. PHOTO JULIE LANGENEGGER

Façade escamotable à mouvement vertical

Caractéristiques techniques relatives à une façade de 6000 mm de longueur et 3000 mm de hauteur

- Verre isolant triple U = 0,5 à 0,7 W/m²K
- Profilés inox U = 1,0 W/m²K
- Profilés aluminium U = 0,8 W/m²K
- Joints d'étanchéité brosse en option
- Joints pneumatiques
- Vitesse d'ouverture 20 secondes/ml
- Sécurité par faisceaux lumineux
- Certifié Minergie

Façade escamotable à mouvement horizontal

Caractéristiques techniques relatives à une façade de 6000 mm de longueur et 3000 mm de hauteur

- Verre isolant triple U = 0,5 à 0,7 W/m²K
- Profilés inox U = 1,0 W/m²K
- Profilés aluminium U = 0,8 W/m²K
- Joints d'étanchéité brosse en option
- Joints pneumatiques
- Vitesse d'ouverture 20 secondes/ml
- Epaisseur minimale de la chape 150 mm
- Sécurité par faisceaux lumineux
- Certifié Minergie

La façade s'étend sur 14 mètres de longueur et 2,50 mètres de hauteur, pesant 5 tonnes. Elle disparaît intégralement dans le sol sans aucun obstacle.

Pour obtenir une qualité optimale de l'isolation thermique, de l'étanchéité à l'air, de l'humidité et du chlore dans l'atmosphère, les concepteurs ont choisi l'acier inoxydable comme structure encadrante. «Ce matériau permet un meilleur rendement au niveau de la valeur statique et des résultats tout en finesse. Nous avons pu fabriquer toute la façade en un seul bloc, en atelier, et c'est en hélicoptère que notre œuvre s'est envolée jusqu'à la villa à Grimisuat», déclarent à l'unisson Domenico Savoye, Raymond Bitz et Pierre Jaquier, co-associés d'Arcia Bitz & Savoye.

Et de compléter: «Pour la mobilité d'ascension et de descente, nous avons conçu des vis latérales sans fin, formant un système irréversible répondant de ce fait aux normes antichute. Ce mécanisme est invisible et inaudible. Toutes les commandes à distance, les éléments de sécurité, les interfaces pour la domotique, les profilés en acier inox, aluminium thermopoudré ou anodisé, font partie de l'ensemble de nos prestations».

Systemes tubulaires d'avenue



En caractérisant les espaces publics lausannois au Flon, (sièges, WC publics, poubelles de tri, bancs du métro lausannois M2, Arcia Design est mandatée pour les futurs WC de la place de la Navigation à Ouchy. PHOTO OLOOM

UN GROUPE SOUDÉ

Arcia Bitz & Savoye implantée à Lausanne et Sion, est représentée par quatre vingt collaborateurs, dont huit apprentis et une vingtaine de stagiaires à l'année, qui développent et produisent des systèmes pour la construction métallique, certifiés Minergie. Ces systèmes sont montés en serrurerie et vitrerie et la société propose également du mobilier urbain. Tous les éléments liés aux plans d'exécution en atelier sont référencés et des entreprises de renom interviennent pour les traitements de surface spécifiques comme le thermolaquage, le zingage au feu, le sablage, la poudre de zinc ou l'éloxage.

Bitz & Savoye s'est aussi spécialisée dans la protection incendie. Son efficacité réserve aux acteurs du secteur secondaire des prestations innovantes de qualité. Le groupe collabore très régulièrement avec des grands noms de l'architecture suisse et étrangère pour ne citer que Bernard Tschumi (immeuble de Vacheron Constantin à Genève) ou Renzo Piano (Ville de Turin et Daimler Benz Stiftung à Berlin).

Avec le bureau Richter & Dahl Rocha, Arcia Bitz & Savoye

ORIGINAL
DUSCHOLUX®



*Si belle. Si polyvalente.
Ma Collection 3!*

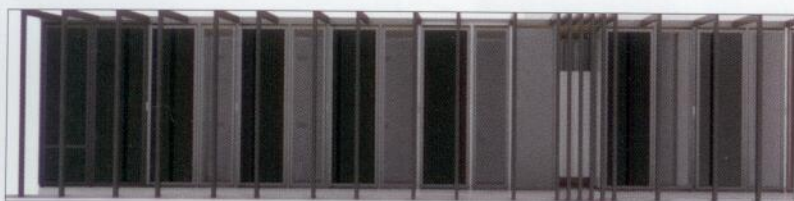
La série de parois de douche sans cadre
Collection 3, pour des solutions spatiales
élégantes et transparentes

swissbau

Basel 17-21|01|2012

Nous nous réjouissons
de votre visite dans le
"Trendwelt Bad", halle 2.2

www.duscholux.ch



Durables et recyclables, les WC, comme au Flon, bénéficieront de verre à cristaux liquides permettant leur opacité une fois occupés et leur transparence une fois libres. PHOTO OLOOM

a construit de grands bâtiments publics et privés (Crédit Suisse, immeubles Mont-Repos et Jura à Lausanne, Crédit Agricole à Epalinges, bâtiments les Uttins à Rolle). Le groupe dispose de deux sites de production à Renens et Sion où la menuiserie aluminium, le façonnage d'éléments en tôle par découpage et pliage, l'usinage par enlèvement de copeaux, la mécano soudure sont élaborés et fabriqués par une fine équipe. Chaque réalisation est supervisée par un chef de projet. Au sein du groupe, Perrier Vitrerie-Miroiterie Sàrl a, par exemple, acquis du matériel de fabrication très performant lui permettant de façonner elle-même du verre dans la construction métallique.

UNE AUTRE FLÈCHE À SON ARC(IA)

La société lausannoise Arcia Design SA, dirigée par Pierre Jaquier, co-associé d'Arcia Bitz & Savoye, développe du mobilier urbain, sous le label Hors-Séries.

En 2008, le quartier du Flon affiche une nouvelle identité visuelle. Conceptualisés par Oloom Sàrl et fabriqués par Arcia Bitz&Savoye, le Flon Tree, les poubelles à tri sur place, sans oublier les bancs du métro M2 (Design CCHE) ainsi que les consoles WIFI de Design Lifegoods, offrent au quartier un regain de jeunesse durable. Les atypiques WC publics ont aussi fait parler d'eux. Leur forme constituée de onze parois fabriquées avec du liquide de verre de cristal leur permet, sous tension électrique, d'être transparentes. Dès qu'elles sont occupées, elles deviennent opaques, hors tension. Mandaté par la Ville de Lausanne, Arcia Design SA a développé les futurs WC qui prendront prochainement place à Ouchy. Basé sur le même principe et également conçus par Oloom, le projet fait référence à un hangar de bateau, une bonne manière de s'intégrer dans l'espace public de la place de la Navigation.

DES WC DURABLES ET RECYCLABLES

Pour répondre aux exigences du développement durable, Oloom a prévu d'installer des urinoirs sans eau, un système de ventilation et d'éclairage naturels grâce aux parois en verre. La consommation d'énergie est minimisée par une procédure de nettoyage simplifiée et des modalités de gestion automatique de l'accès aux différents modules.

Les WC pourront être mis «hors service» pour s'adapter au taux de fréquentation du site, en fonction des saisons et



Organisé par la Banque cantonale du Valais (BCVs) et Business Valais, le Prix Créateurs BCVs a élu Bitz & Savoye, lauréat 2011, pour son concept de vitrage motorisé à mouvement vertical. photo Nouvelliste

des horaires. Les matériaux entièrement recyclables et la structure modulable permettent une intervention légère sur le terrain, posés sur un radier en béton et des éléments préfabriqués. Une structure métallique recouverte de zinc constituera le premier plan du bâtiment.

La modularité des WC leur permet d'être réutilisés dans d'autres sites publics en ville. Secteurs hommes, femmes, coin à langer et pour handicapés pourront être disposés selon les besoins du lieu et pourvus d'un habillage extérieur correspondant à leur environnement.

Les verres à cristaux liquides des parois des modules assurent à la fois la sécurité des usagers et la propreté des lieux. Comme au Flon, occupées, les toilettes s'opacifient et par sécurité, retrouvent leur transparence quelques secondes avant de sortir. Et Pierre Jaquier de préciser: «Si aucun mouvement n'est détecté durant 15 minutes, l'ouverture automatique de la porte et la transparence des parois sont prévues pour pouvoir secourir quelqu'un rapidement. Sur le plan hygiénique, Oloom a repris l'idée du contrôle social, qui a déjà fait ses preuves au Flon et selon lequel les usagers conscients de ce système d'opacité provisoire sont incités à laisser les lieux propres. Finalement, pour éviter des actes de vandalisme, nous avons choisi des matériaux de construction non poreux et résistants».

Des lavabos individuels permettent d'éviter que des germes ne soient propagés sur les poignées des portes. Le nettoyage est optimisé et simplifié par la création d'une gaine technique qui longe l'arrière des modules de toilettes individuelles et les urinoirs. Poubelles et collecteurs de seringues peuvent ainsi être vidés, le papier hygiénique et le savon liquide remplacés directement depuis l'arrière des WC.

Le nettoyage des modules s'opère à l'aide d'une vanne dans chaque toilette. Il suffit de brancher un tuyau d'une longueur d'un mètre pour gicler les WC. Les déchets s'écoulent dans une rigole commune éliminés en une seule fois.

Le groupe, à même de proposer des solutions innovantes, marque là un bon exemple de durabilité pour notre environnement.